

**Dual Polarisierte Breitband Hornantenne BBHX 9120 LF**  
**Dual Polarised Broadband Horn Antenna BBHX 9120 LF**



**Beschreibung:**

Dual polarisierte Doppelsteg Breitband Hornantenne für Sende- und Empfangsanwendungen

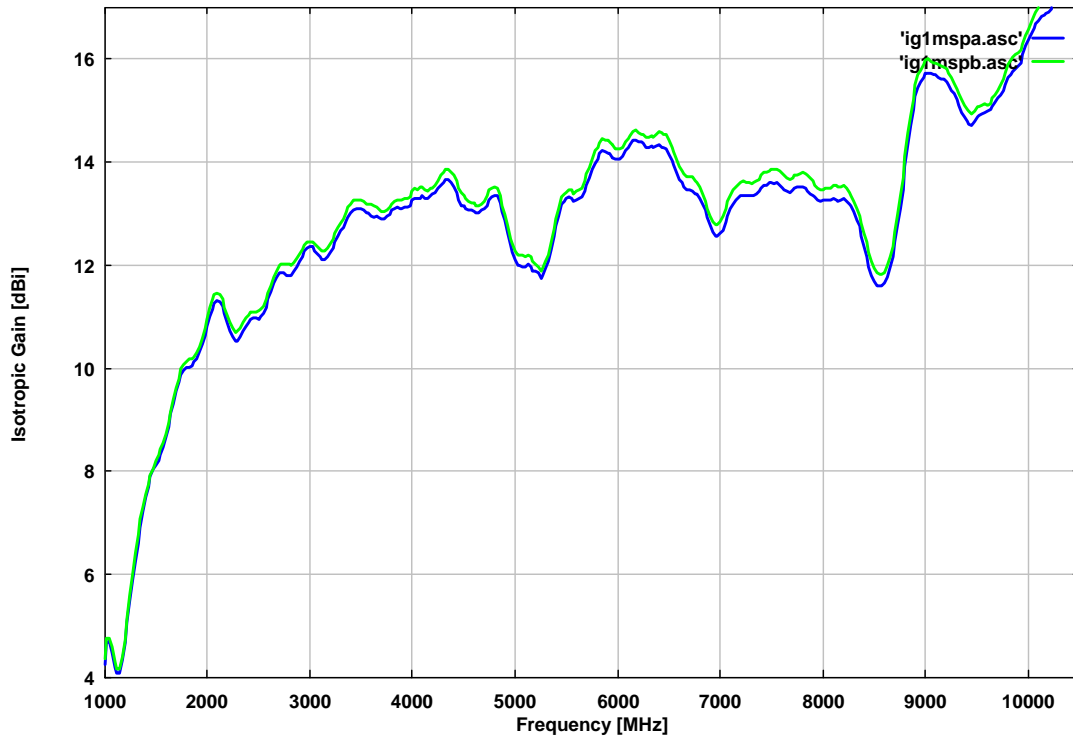
**Description:**

*Dual polarised double ridge broadband horn antenna for receive and transmit applications*

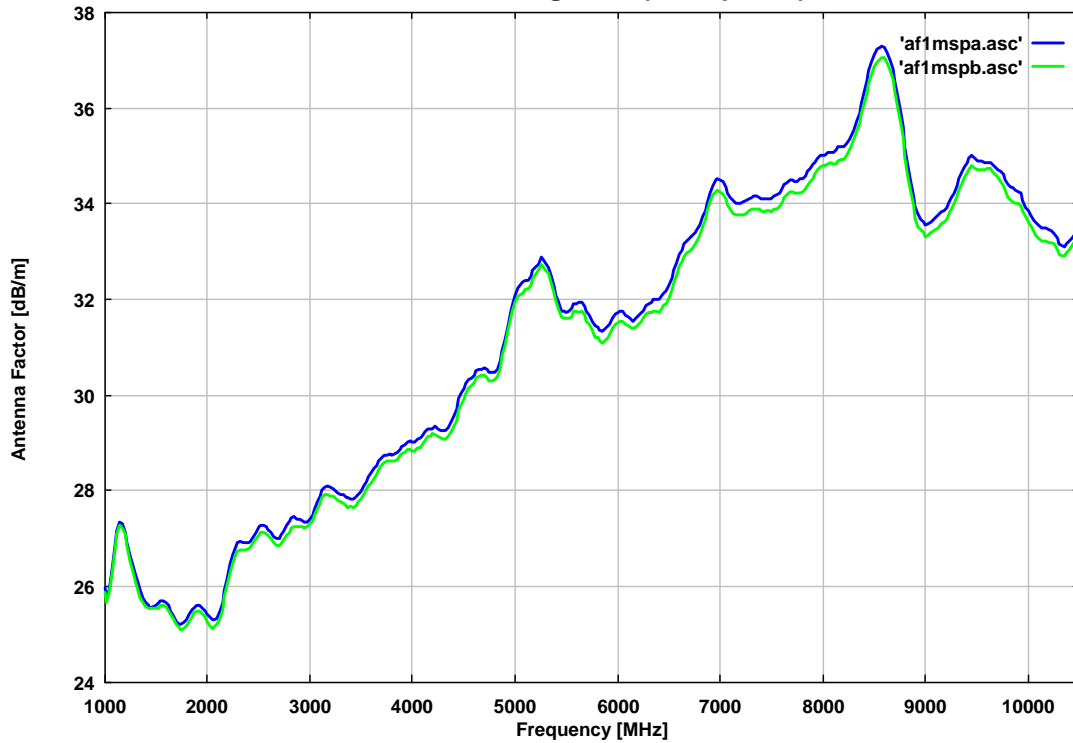
<b>Technische Daten:</b>		<b>Specifications:</b>
Frequenzbereich nominell:	1 - 8 GHz	<i>Nominal Frequency range:</i>
Frequenzbereich nutzbar:	0.8 – 10.5 GHz	<i>Useable Frequency range:</i>
Anschluß: Buchse	50 Ω N	<i>Connector: female</i>
Befestigungsrohr:	d=22 mm, L=200 mm	<i>Mounting tube:</i>
Isotropgewinn:	typ. 4...15 dBi (1 – 8 GHz)	<i>Isotropic gain:</i>
Antennenwandlungsmaß:	20 ... 34 dB/m	<i>Antenna Factor:</i>
Unterschiede der Polarisierungsebenen:	< +/- 0.5 dB f < 4.8 GHz < +/- 1.5 dB f > 4.8 GHz	<i>Difference of the Polarisation Planes:</i>
SWR typ.:	2	<i>SWR typ.:</i>
Inversionssymmetrie:	typ. < 0.5 dB	<i>Inversion Symmetry:</i>
Entkopplung der Ebenen:	< - 26 dB	<i>Port Isolation:</i>
Unterdrückung der Kreuzpolarisation:	< -25 dB typ.	<i>Cross Polar Rejection:</i>
Max. Eingangsleistung:	50 W	<i>Max. Input Power:</i>
Abmessungen:	190 x 190 x 420 (600)	<i>Dimensions:</i>
Gewicht:	2.8 kg	<i>Weight:</i>

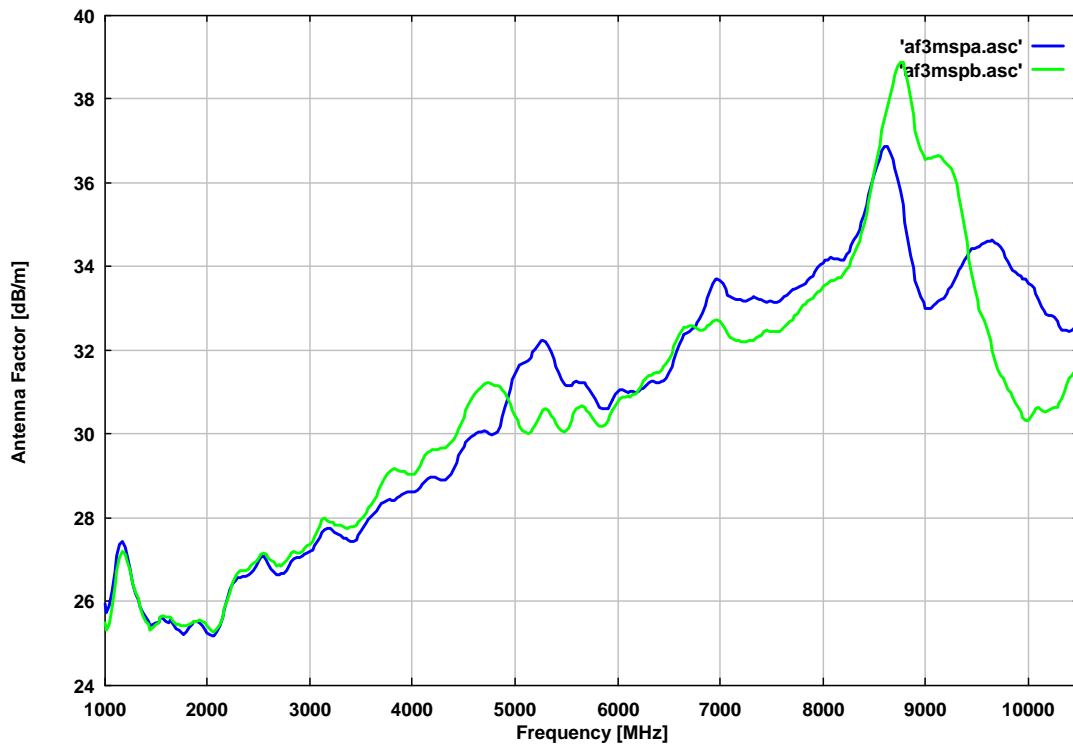
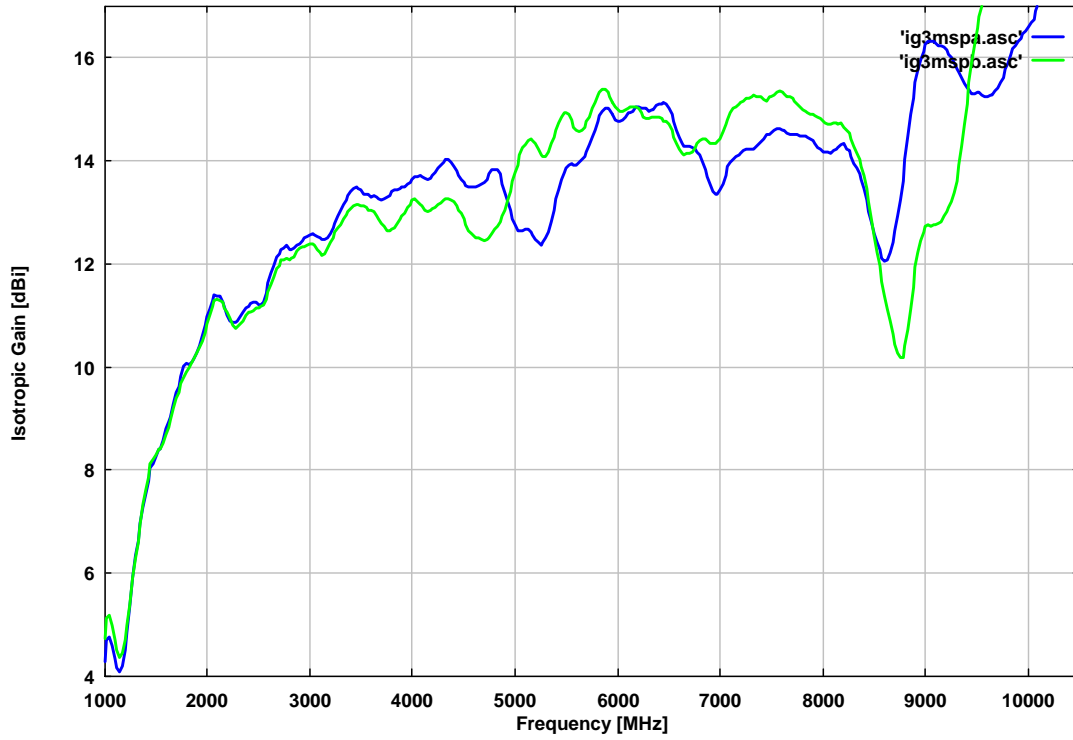


Isotropgewinn (1 m Apertur)



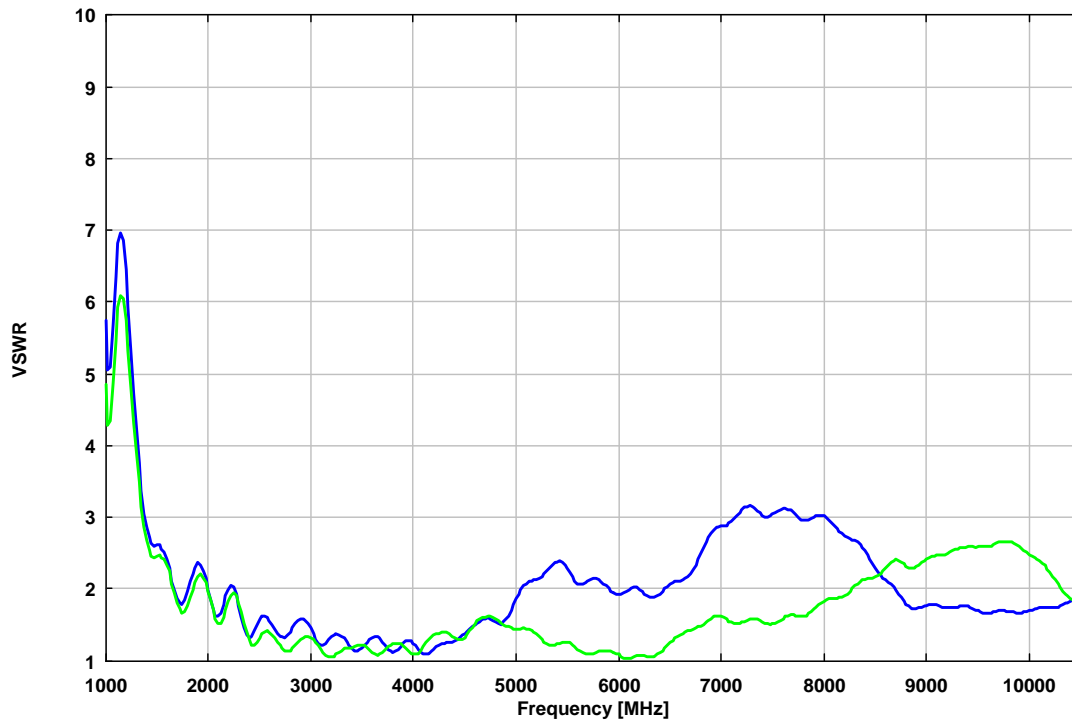
Antennen-Wandlungsmaß (1 m Apertur)



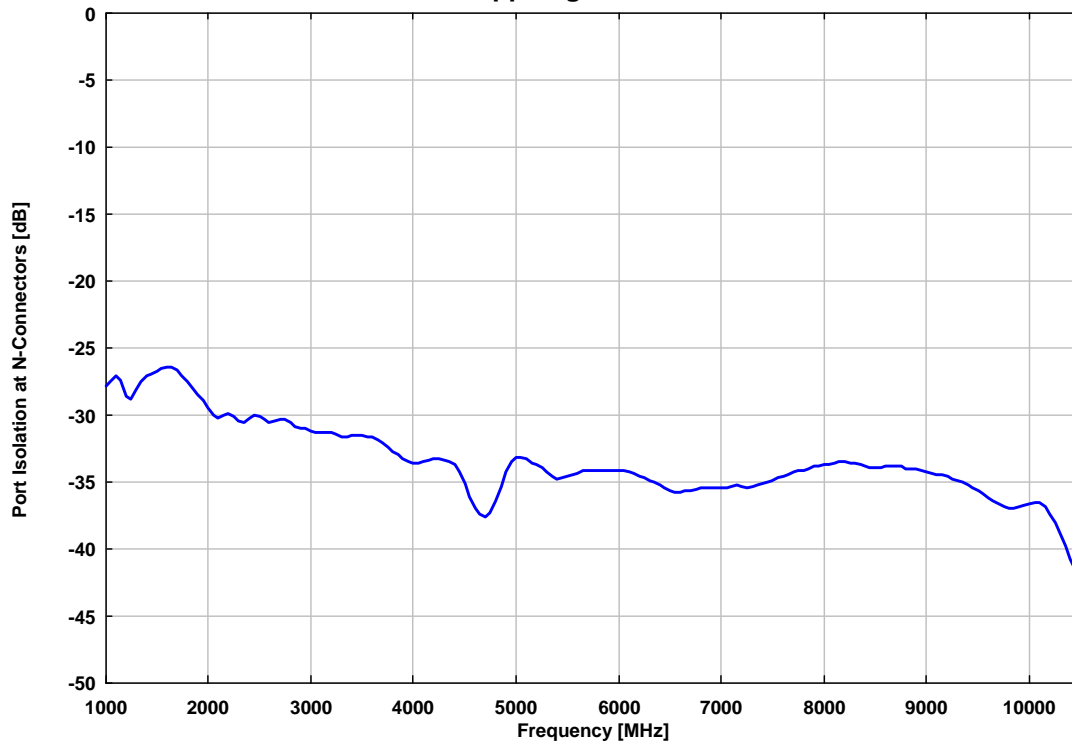




**Stehwellenverhältnis**  
VSWR

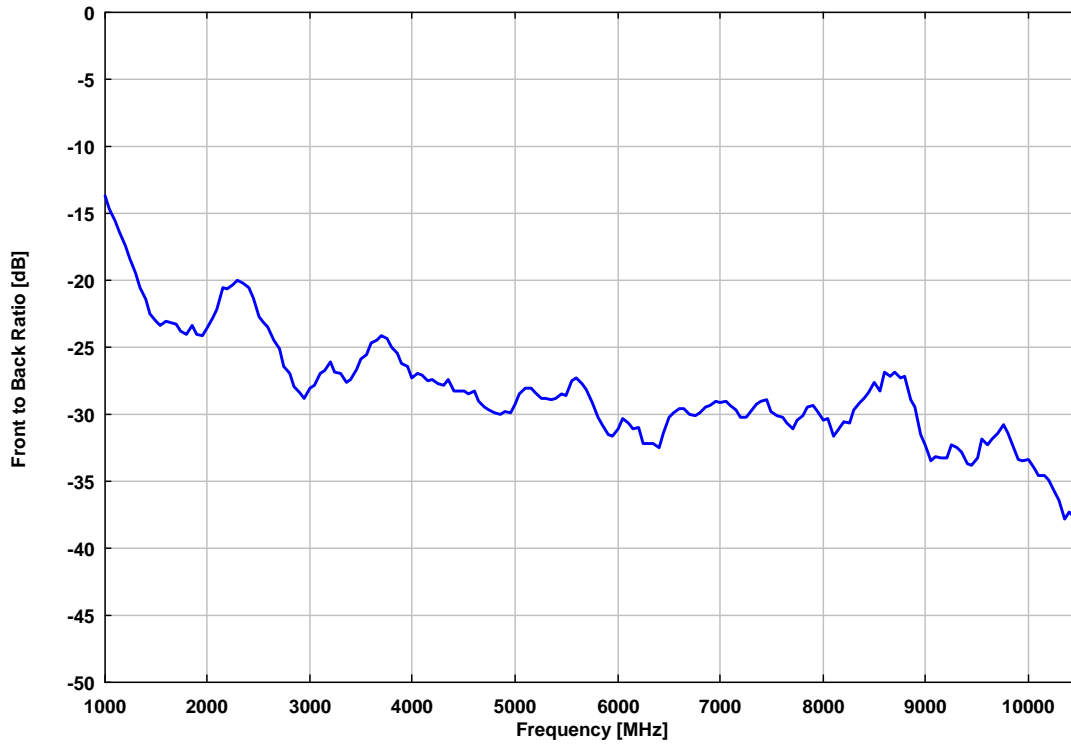


**Entkopplung der Tore**





Vor- Rückmaß



Unterdrückung der Kreuzpolarisation

